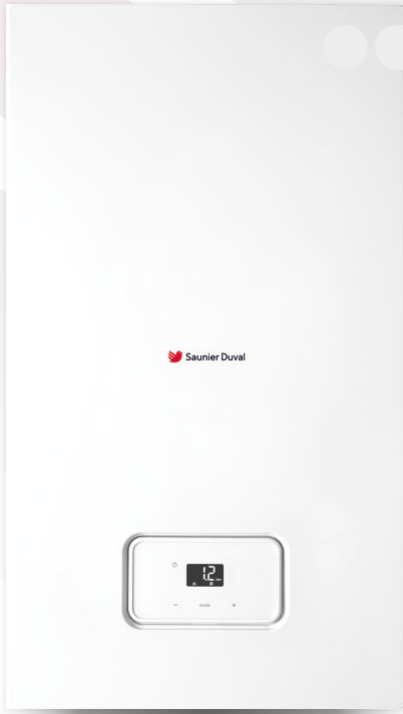




# Semia Condens

## Caldera compacta para nueva edificación de 25 ó 30 kW



### Caldera conectable con solución MiGo Link opcional

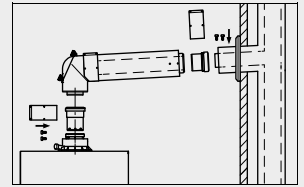
Saunier Duval pone al servicio del mercado de nueva edificación 2 modelos dotados de avanzada tecnología de condensación, compactas y competitivas.

### Tecnología Warm Start

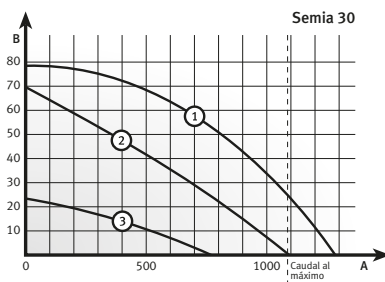
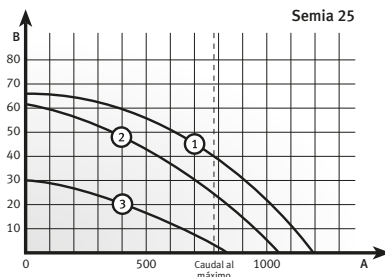
El diseño del bloque hidráulico, disminuye el tiempo de espera ante la demanda de agua caliente, consume menos energía y agua y reduce considerablemente el nivel sonoro de la caldera así como el desgaste de los componentes.

- Intercambiador de Aluminio
- Display intuitivo de alto contraste y de manejo rápido y sencillo
- Tiempo de instalación y mantenimiento mínimos
- Componentes de calidad: alta fiabilidad y durabilidad
- Siempre actualizada y a punto: eBUS y autodiagnóstico
- Clase A eficiencia energética

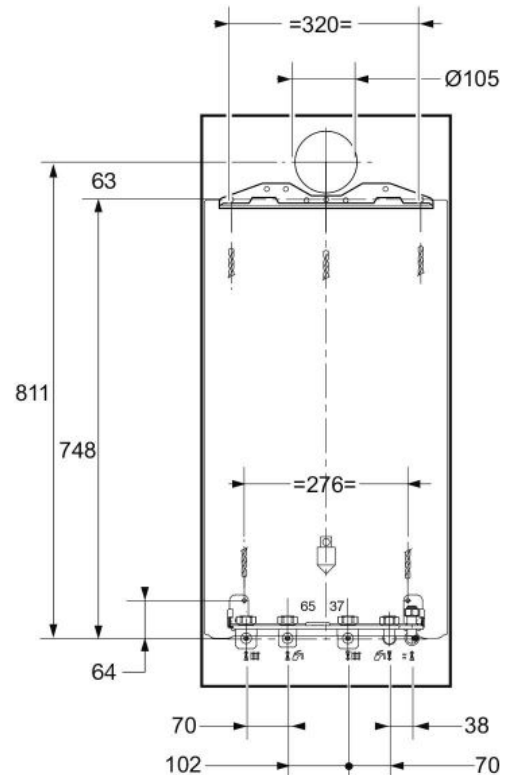
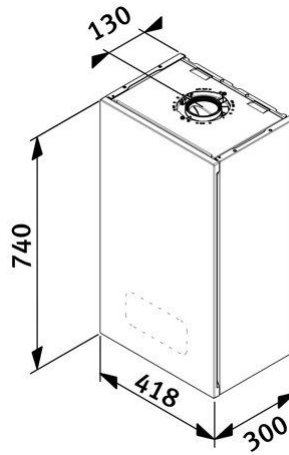
Homologadas C(10)3 Para utilizar con chimenea colectiva presurizada concéntrica. Gas natural



Longitud máxima entre caldera y chimenea: 10 m + 1 codo 87°  
Cada codo de 87° reduce 2,5 m la longitud



- 1 Velocidad máxima, bypass cerrado
  - 2 Velocidad máxima, bypass abierto (20%), posición de fábrica
  - 3 Velocidad mínima, bypass abierto (20%), posición de fábrica
- A Caudal de agua en el circuito de calefacción (L/h)  
B Presión disponible en el circuito de calefacción (kPa)



# Datos técnicos

## Semia Condens

Características	Ud	Semia Condens	
Modelo		30	25
Nomenclatura		Semia Condens 30 -A (H-ES)	Semia Condens 25 -A (H-ES)
Referencia		12016088	12016086
Tecnología de combustión		Neumática	
Modulación		1:5	
Rendimiento ErP	%	94	
Nivel sonoro	dB(A)	49	
Eficiencia calefacción MiPro Sense (Rango A+++G)		A+	
Eficiencia calefacción MiSet (Rango A+++G)		A	
Eficiencia ACS / Perfil demanda (Rango A+-F)		A/XL	
Gas		Natural	
Transformación a Propano		No disponible	
Intercambiador primario		Aluminio	
<b>Calefacción</b>			
Potencia útil calefacción (50/30 °C)	kW	6,3-26,5	5,3-19,1
Potencia útil calefacción (80/60 °C)	kW	6-25	5-18,1
Rendimiento PCI (50/30 °C)	%	104	
Rendimiento PCI (80/60 °C)	%	98,2	
Rango de temperatura		10-80	
Caudal $\Delta T=20$	l/h	718	520
Vaso expansión	l	8	
Máxima presión de trabajo	bar	3	
<b>ACS</b>			
Potencia ACS	kW	6-30	5-25,2
Caudal ( $\Delta T=25$ ) Tª entrada 10 °C	l/min	17,4	14,6
Rango de temperatura	°C	35-60	
Presión máxima admisible	bar	10	
<b>Otros</b>			
Máx. consumo elec.	W	110	105
Consumo en Stand-by (en espera)	W	2	
Protección Eléctrica		IPX4D	
<b>Dimensiones</b>			
Ancho x largo x profundo	mm	418x740x300	
Peso	kg	32	
<b>Evacuación de humos<sup>1</sup></b>			
60/100	Horizontal	m	10 + 1 codo 87°
	Vertical	m	10
80/125	Horizontal	m	25 + 1 codo 87°
	Vertical	m	25 + 3 codos 87°
80/80		m	40 + 3 codos 87°
<b>Tipos homologados</b>		C13, C33, C43, C53, C83, C93, C(10)3, B33, B53P	
<b>Certificado</b>		CE 0063CP3646	

(1) Datos orientativos. Consultar instrucciones de evacuación de humos