

# M-Thermon A Conjunto Monobloc

# FICHA PRODUCTO


**Control incluido de serie**

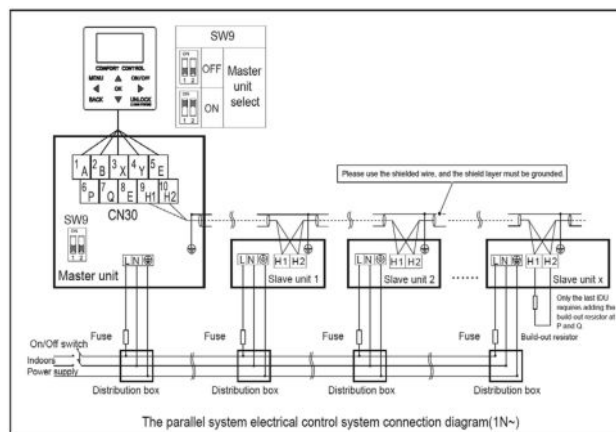
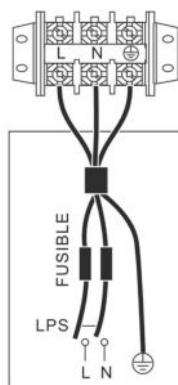
Producto certificado por:



## CARACTERÍSTICAS

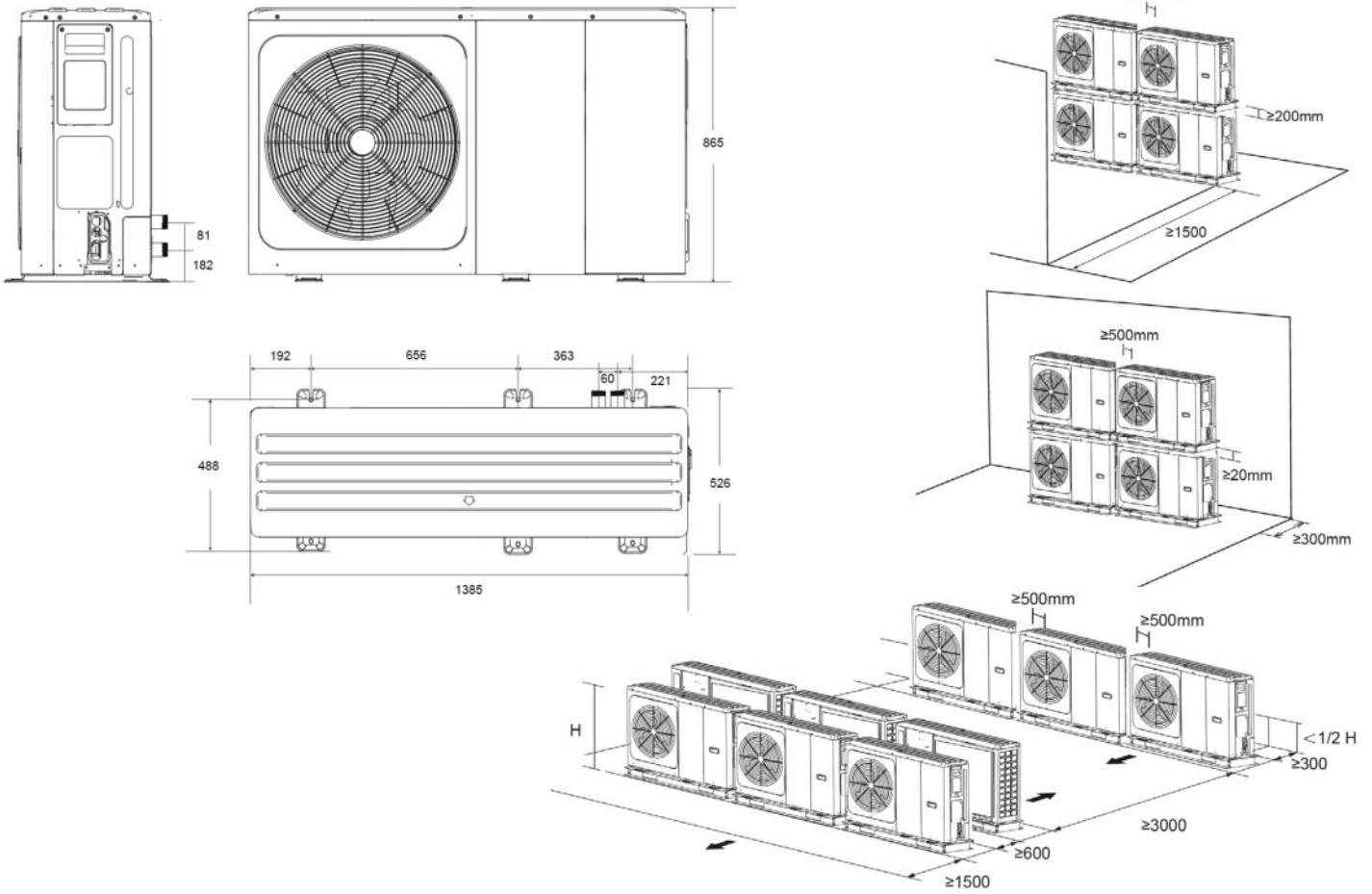
Modelo	Conjunto		M-THERMON A 14
	<b>Unidad exterior</b>		<b>MHC-V14W/D2N8-BE30</b>
Unidad exterior	Peso neto / bruto		144,0 kg / 170,0 kg
	Diámetro conexiones		R5/4"
	Diámetro desagüe		DN32 mm
	Vaso expansión incluido		8,0 L
	Presión disponible máxima bomba		8,5 m
	Caudal agua nominal		2,49 m³/h
	Rango caudal agua		0,7 ~ 2,75 m³/h
	Alimentación		220-240 V / 1 / 50 Hz
	Intensidad máxima		43,0 A
	Fusible recomendado		D45 A
Resistencia eléctrica backup		3,0 kW	
Depósito ACS (no incluido)	Área mínima serpentín ACS	Inoxidable	1,6 m²
		Acero esmaltado	2,5 m²
	Volumen depósito recomendado		200 L ~ 500 L
	Modelo recomendado		<b>BSX270 / BSX475</b>
Distancia máx. instalación depósito desde la unidad exterior		5 m	
Temperatura impulsión	Calefacción y ACS		+25 ~ +65 °C
	Refrigeración		+5 ~ +25 °C
Rango de funcionamiento	Calefacción		-25 ~ +35 °C
	ACS		-25 ~ +43 °C
	Refrigeración		-5 ~ +43 °C

## CONEXIONADO ELÉCTRICO

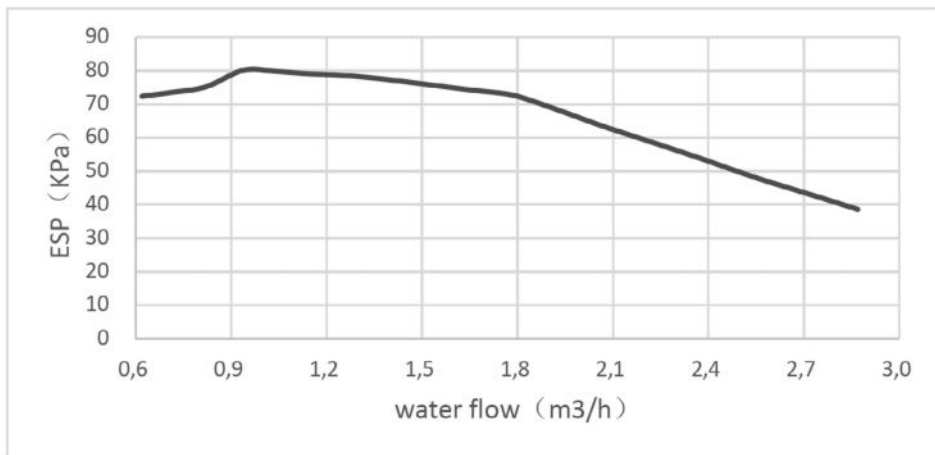


NOTAS:  
 (1) Los datos y especificaciones presentes en esta ficha pueden variar sin previo aviso.  
 (2) Las imágenes de esta ficha son de carácter orientativo, pudiendo ser diferentes a la máquina final.

## DIMENSIONES Y DISTANCIAS INSTALACIÓN



## CURVA DE LA BOMBA



Abbreviations:  
ESP: External static pressure

## RENDIMIENTOS

	Calefacción				Refrigeración	
	A+7°C Capacidad kW / W+35°C COP	A+7°C Capacidad kW / W+55°C COP	A-7°C Capacidad kW / W+35°C COP	A-7°C Capacidad kW / W+55°C COP	A+35°C Capacidad kW / W+18°C EER	A+35°C Capacidad kW / W+7°C EER
<b>M-Thermon A 14</b>	14,50 / 4,60	13,80 / 2,95	12,00 / 2,85	11,00 / 2,05	13,50 / 3,60	12,40 / 2,50

## PRESIÓN SONORA

	Presión sonora Unidad exterior dB(A)
<b>M-Thermon A 14</b>	53,5 (230V)