



NOVEDAD

Nueva generación de calentadores estancos con reducidas emisiones de NOx que cumplen con los últimos requisitos de la normativa europea ErP



Calentadores estancos bajo NOx Opalia

La nueva generación de calentadores estancos de Saunier Duval, con reducidas emisiones de NOx, es la mejor respuesta a la hora de sustituir antiguos aparatos atmosféricos. Los Opalia se caracterizan por diferentes aspectos:

Estancos, los más seguros

Eliminan el riesgo de inhalación de humos gracias a la cámara de combustión estanca que permite tomar el aire del exterior y asegura la evacuación de gases procedentes del quemador.

Ahorro

Modulan su potencia según la temperatura del agua en la salida asegurando la estabilidad continua en ACS y utilizando la cantidad de gas precisa. Son automáticos, sin llama piloto y no consumen nada de gas durante el modo de espera.

Confort

Su manejo es como los calentadores de siempre: sencillo e intuitivo. No requieren rejilla en la pared de la vivienda por lo que no se mezcla aire exterior (frío o caliente) con el ambiente de la casa.

El Reglamento de Instalaciones Térmicas en los Edificios (RITE) prohíbe la instalación de calentadores a gas atmosféricos, incluso en sustitución de aparatos antiguos.

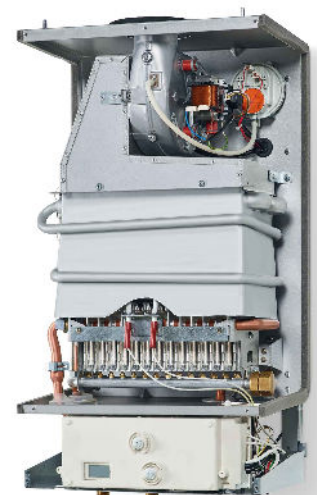
De instalación rápida y sencilla

La instalación del nuevo Opalia bajo NOx es muy cómoda, gracias a los accesorios incluidos en su embalaje: latiguillos y llave de corte para el agua, racores con juntas para la conexión de gas.

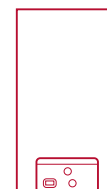
Sus probados componentes aportan una sencillez excepcional a este modelo, cuyo resultado es el funcionamiento fiable sin interrupciones ni sorpresas.

Quemador refrigerado por agua

Con la nueva tecnología de combustión reducen las emisiones de NOx, evitando daños al medioambiente.



Calentadores Opalia Bajo NOx



| Datos técnicos | | Ud. | |
|-------------------------------------|-----|--|-----------|
| Modelo | | F 12 | F 14 |
| Gas | | G20 (Gas Natural) / G30 (Butano) / G31 (Propano) | |
| Tipo de instalaciones certificadas | | C12, C32, C42, C82, B22, B22P, B32, B52, B52P | |
| Caudal nominal | l | 12 | 14 |
| Potencia térmica* mín-máx | kW | 12,0-25,0 | 12,0-27,0 |
| Potencia útil* mín-máx | kW | 10,7-21,6 | 10,7-23,4 |
| Clase Eficiencia ACS (Rango A+ - F) | | A | |
| Perfil de consumo | | L | |
| Regulación | | Termostática en salida | |
| Temperatura estable mín-máx | °C | 35-60 | |
| Dimensiones | mm | 627 x 348 x 240 | |
| Peso neto | kg | 20 | |
| Encendido | | Electrónico (230V/50Hz) | |
| Panel de control | | Pantalla digital / Dial | |
| Presión mín-máx | bar | 0,2-15 | |
| Caudal mín. de arranque | l | 2,5 | |
| Longitudes máx. de evacuación | m | 60/100 Horizontal / Vertical 3,0 | |
| | m | 80/125 Horizontal / Vertical 10 | |
| | m | 80-80 L1+L2: 20 | |

(*) Sólo para Gas Natural.

Suministrado de serie: kit de evacuación concéntrica horizontal 60/100 mm con toma para el análisis de combustión (ref. 0020221352) y adaptador 60/100 mm (ref. 0020260367). Consultar en tarifa la amplia gama de accesorios disponibles también para instalación concéntrica 80/125 mm y doble flujo 80-80 mm.

Evacuación

C12

Ø60/100 mm Ø80/125 mm
L: 3,0 m + 1 codo 90° L: 10 m + 1 codo 90°
Por cada codo adicional de 90° (ó 2 de 45°),
la longitud L se debe acortar 1 m

C82

Ø80/80 mm
L1 con 1 codo 90° + L2 con 1 codo 90°: 20 m
Por cada codo adicional de 90° (ó 2 de 45°),
la longitud total se debe acortar 2 m

Dimensiones

| Cota | mm |
|------|---------|
| | 12/14 L |
| A | 240 |
| B | 348 |
| C | 627 |
| D | 157 |
| E | 7 |
| F | 563,5 |
| G | 190 |
| H | 82 |
| ØI | 56,2 |
| ØJ | 101,5 |
| K | 292 |
| ØL | 105 |
| M | 258 |

Servicio A TU LADO
912 875 875
www.saunierduval.es

@saunierduval
 saunierduval.es
 SaunierDuvalSP
 saunier-duval-espana

**Soluciones
eficientes para
Calefacción y
Climatización**



Saunier Duval
Siempre a tu lado